



**КОМИТЕТ ИМУЩЕСТВЕННЫХ ОТНОШЕНИЙ
АДМИНИСТРАЦИИ ПЕРМСКОГО МУНИЦИПАЛЬНОГО ОКРУГА**

РЕШЕНИЕ

о размещении объектов № 1378

Пермский край
Пермский округ

29.05.2024

Комитет имущественных отношений администрации Пермского муниципального округа разрешает муниципальному учреждению «Управление капитального строительства Пермского муниципального округа Пермского края» (ИНН 5948031753, ОГРН 1075948000050, почтовый адрес: Пермский край, Пермский район, д. Кондратово, ул. Камская, д. ЗД. 5Б)

размещение объекта «Линейные сооружения канализации (в том числе ливневой) и водоотведения, для размещения которых не требуется разрешения на строительство»

на землях государственная собственность на которые не разграничена

на срок 1 год

Местоположение: Пермский край, Пермский муниципальный округ, севернее земельного участка с кадастровым номером 59:32:0100009:11925

Приложение: схема предполагаемых к использованию земель или части земельного участка.

Особые условия использования:

В соответствии с абз. 2 п. 8.2. Положения о порядке и условиях размещения объектов на землях или земельных участках, находящихся в государственной или муниципальной собственности, на территории Пермского края без предоставления земельных участков и установления сервитутов, публичного сервитута, утвержденного постановлением Правительства Пермского края от 22.07.2015 № 478-п, при прекращении действия решения о размещении объектов размещенные объекты демонтируются заявителем за счет собственных средств в срок не позднее 14 календарных дней с даты получения письма Комитета имущественных отношений администрации Пермского муниципального округа о прекращении действия решения о размещении объектов.

Заместитель председателя комитета



(подпись, печать)

М.В. Королева

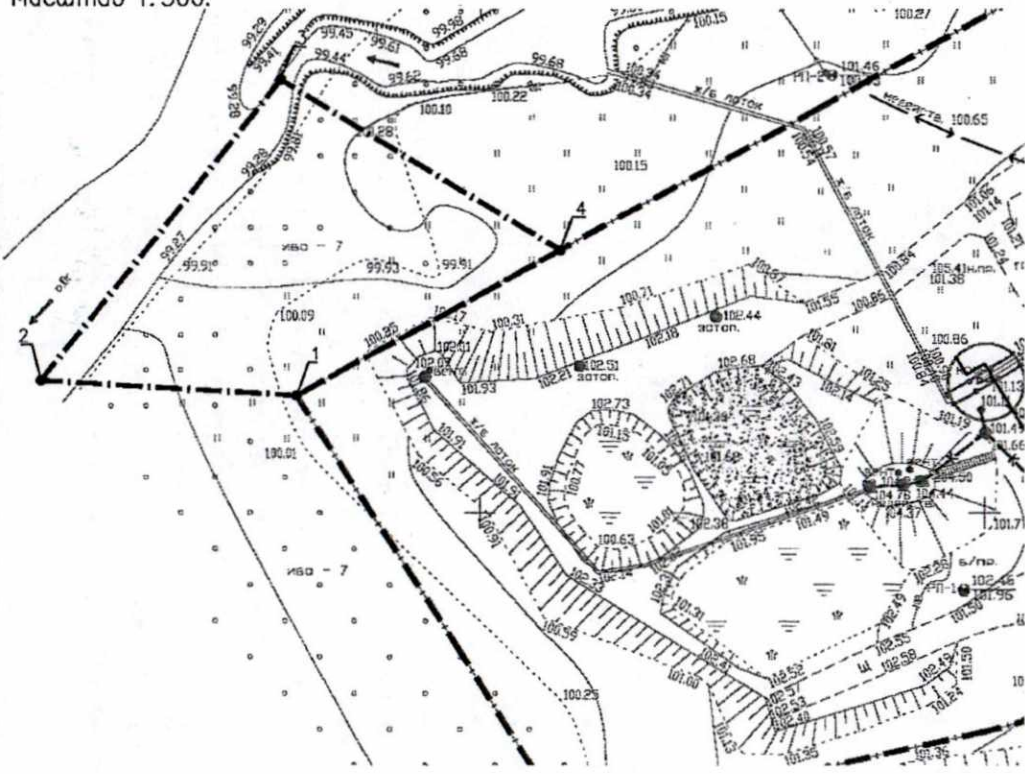
Схема предполагаемых к использованию земель или части земельного участка, на которых планируется размещение объектов.

Объект: Линейные сооружения канализации (в том числе ливневой) и водоотведения, для размещения которых не требуется разрешения на строительство.

Месторасположение: севернее земельного участка с кадастровым номером 59:32:0100009:11925.

Площадь ЗУ: 815,10 м²

Масштаб 1:500.



Каталог координат поворотных точек предполагаемого к использованию земельного участка

№ на плане	Система координат МСК-50	
	X	Y
1	484061.48	2190731.67
2	484062.98	2190706.00
3	484092.40	2190730.02
4	484075.81	2190758.03

Векш. шкАИИ
Получить и дата
шкАИИ года